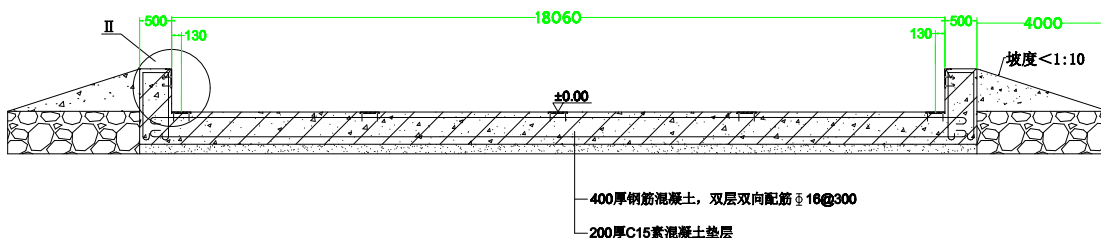
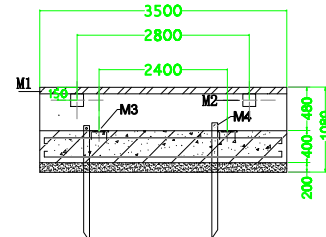


预埋PVC管通入磅房 直径40
管口不可被水泥封住, 严禁水
进入管内
管内预留一根铁丝, 以利穿线

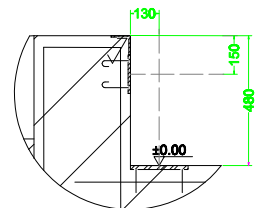


400厚钢筋混凝土, 双层双向配筋 $\phi 16@300$
200厚C15素混凝土垫层

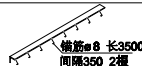

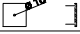
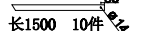
I 剖面图
1:1



II 剖面图
1:4



用户自备

编号	样式	规格	名称
M1		100×100	护边角铁
M2		4块 150X150X12	限位板
M3		10块 500X500X30	承重板
M4		50X50X6 10件	接地 镀锌角铁

- 1 图中数字以毫米为单位, 自然地坪标高为 ± 0.0 单位为米
- 2 设计地基承载力 ≥ 30 KN/m
- 3 基础混凝土C35, 基础设100厚C15素混凝土垫层
- 4 用户应根据当地土壤的承载力, 水位情况等对基础进行加固, 以防基础下沉过大
- 5 各承重板中心的相对误差(前后, 左右, 对角)均要求 ≤ 10 mm
- 6 各承重板表面要求同一水平面, 误差 ≤ 3 mm,
- 7 基础平面应两侧低, 以利排水
- 8 每块承重板旁埋设接地柱, 磅房附近另埋三根接地柱仪表、电脑、打印机单独接地, 电阻应小于 4 欧姆。

衡鑫衡器				电子汽车衡 基础参考图		3×18米 4节	
标记	处数	更改文件号	签名	日期	审核标记	比例	无基坑
设计		工艺				1:1	
校对		标准化					
审核		批准			共 页	第 页	